

STANDARDNÍ PROVEDENÍ BYTOVÉHO DOMU

STANDARDSY

1. Bytový dům

str. 1-2

2. Bytové jednotky

str. 3-9

3. Zařizovací předměty

str. 10-19

PRVEK	POPIS
ZÁKLADOVÉ KONSTRUKCE	Železobetonové vrtané piloty a vodotěsná železobetonová konstrukce 1.PP (bílá vana)
OBVODOVÉ NOSNÉ KONSTRUKCE	1.PP železobetonové stěny tl.300 a 250mm+ tepelná izolace tl.80mm 1.NP-2.NP železobetonové stěny tl.250mm+ tepelná izolace tl.160mm 3.NP-6.NP keramické cihelné bloky tl.300mm+ tepelná izolace tl.110mm
VNITŘNÍ NOSNÉ A AKUSTICKY DĚLÍCÍ KONSTRUKCE	1.PP železobetonové stěny tl.200 a 250mm a železobetonové sloupy 250x1000 a 300x1000mm 1.NP-2.NP železobetonové stěny tl.250mm a akustické keramické cihelné bloky tl.250mm 3.NP-6.NP akustické keramické cihelné bloky tl.250mm
NOSNÁ KONSTRUKCE VÝTAHOVÉ ŠACHTY	zdivo z betonových prolévaných tvárnic tl.200mm, případně monolitická konstrukce
KONSTRUKCE STROPŮ	Strop nad 1.PP, 1.NP, 2.NP železobetonová monolitická deska Strop nad 3.NP - 6.NP železobetonová monolitická deska
STŘECHA	Skladba dle projektové dokumentace, tepelná izolace a spádové klíny z EPS, folie FPO tl.1,5mm
BALKÓNY	Pohledový monolitický beton nebo prefa, s pochozí nášlapnou vrstvou bez další skladby

STANDARDNÍ PROVEDENÍ
BYTOVÉHO DOMU

STANDARDSY

1. Bytový dům

str. 1-2

2. Bytové jednotky

str. 3-9

3. Zařizovací předměty

str. 10-19

PRVEK	POPIS
PŘÍČKY	Pórobetonové tvárnice tl. 100 a 150mm Příčky sklepních kójí – pohledové betonové tvárnice tl. 70mm
OMÍTKY VNITŘNÍ	Strojní vápenosádrové, jednovrstvé, barva bílá
FASÁDY	Zateplení ETICS kvalitativní tř. A, z EPS (v místech daných PBŘ z minerální vlny) tl. dle projektové dokumentace
VÝPLNĚ OTVORŮ	Okna a balkónové dveře: plastové profily, zasklení izolačním dvojsklem, šestikomorový profil Vstupní dveře do objektu: plastové, zasklení izolačním dvojsklem Vstupní dveře do bytu – protipožární, povrch CPL Vnitřní dveře: povrch CPL, výplň DTD
VÝTAH	Osobní trakční výtah, šířka kabiny 1100x1400mm
KLEMPÍŘSKÉ PRVKY	Lakovaný hliníkový plech
ZÁMEČNICKÉ PRVKY	Ocelové lakované zábradlí, výplň z ocelových tyčí kruhového průřezu
PODLAHY	Garáže, sklepní kóje – drátkobeton Společné chodby, WC, koupelny: keramická dlažba, v místnostech bez obkladu vč. soklu Předsíně bytu, obytné místnosti: laminátová podlaha

STANDARDNÍ PROVEDENÍ
BYTOVÝCH JEDNOTEK

STANDARDY

1. Bytový dům	str. 1-2
2. Bytové jednotky	str. 3-9
3. Zařizovací předměty	str. 10-19

PRVEK	POPIS
VODOMĚRY A MĚŘENÍ SPOTŘEBY VODY	Každá bytová jednotka má vlastní vodoměr s dálkovým odečtem. Vodoměr je umístěn v instalační šachtě v bytové jednotce.
VYTÁPĚNÍ	<p>Vytápění je centrální. Každý dům (A, B) má vlastní plynovou kotelnu, která zajišťuje i ohřev teplé užitkové vody. Spotřeba tepla v bytech bude měřena samostatným elektronickým měřičem tepla s dálkovým přenosem dat umístěným v chodbě na patře.</p> <p>V obytných místnostech jsou desková otopná tělesa RADIK VK, v koupelnách teplovodní koupelnové žebříky, které neobsahují elektrickou patronu. Otopná tělesa budou opatřena termostatickými hlavicemi.</p>
ELEKTROINSTALACE	<p>Elektrorozvody v bytových jednotkách jsou ukončeny kabelovým vývodem. Svítidla nejsou součástí standardní dodávky.</p> <p>Do každé obytné místnosti je dotažena datová a televizní zásuvka.</p> <p>Rozmístění zásuvek a vypínačů je předmětem projektové dokumentace.</p> <p>Slaboproudé rozvody jsou provedeny společností CETIN.</p> <p>Elektroměry jsou umístěny v elektrorozvodně domu. Kupující uzavírá smlouvu s dodavatelem elektrické energie po předání bytu (nahlášený stav elektroměru musí souhlasit s odečtem ke dni převzetí bytu).</p>
VZDUCHOTECHNIKA	<p>WC a koupelny budou odvětrány ventilátory s doběhem, které budou umístěny v podhledu.</p> <p>Pro kuchyňské digestoře bude připraveno vyústění vzduchotechniky ze zdi.</p> <p>V bytech AV.5 a BV.5 v 1.NP je navrženo použití digestoří s vnitřní cirkulací.</p>

STANDARDNÍ PROVEDENÍ
BYTOVÝCH JEDNOTEK

STANDARDY

1. Bytový dům str. 1-2
 2. Bytové jednotky str. 3-9
 3. Zařizovací předměty str. 10-19

PRVEK	POPIS	PRODUKT	CENA
DLAŽBY	S dlažbou je počítáno v koupelnách s WC, v samostatných WC a samostatných koupelnách. (Barevné odstíny standardního řešení jsou součástí prezentace zařizovacích předmětů)	Keramická dlažba RAKO Extra – kalibrovaná 44,5 x 44,5	368,-Kč/m2 bez DPH
OBKLADY	Výška obkladu v samostatném WC 1,2m, výška obkladu v koupelně ke stropu. (Barevné odstíny standardního řešení jsou součástí prezentace zařizovacích předmětů)	Keramický obklad RAKO Extra – 20 x 40	330,-Kč/m2 bez DPH
LAMINÁTOVÉ PODLAHY	S plovoucími lamino podlahami je počítáno v předsíni bytu, obytných místnostech a obývacím pokoji včetně kuchyňského koutu.	KAINDL Clic loc laminátová podlaha 8mm Dekory: Dub Marineo, Dub Ameno, Hickory Soave, Borovice Madera Blanda, Dub Bari Součástí standardu je: KAINDL soklová lišta Mirelon 2 mm podložka pod plovoucí podlahu s parozábranou šíře 1m žlutý Přechodová lišta	347,-Kč/m2 bez DPH

STANDARDNÍ PROVEDENÍ BYTOVÝCH JEDNOTEK

STANDARDY

- | | |
|------------------------|------------|
| 1. Bytový dům | str. 1-2 |
| 2. Bytové jednotky | str. 3-9 |
| 3. Zařizovací předměty | str. 10-19 |

PRVEK	POPIS	PRODUKT	CENA
DVEŘE	Vstupní bytové dveře	Eurowood dveře požární LA101 CPL šedá 90L kukátko	4774,-Kč bez DPH
		TWIN kování vstupní HARMONIA HTSI DEF F9 KPZL rozteč 72mm	1299,-Kč bez DPH
		TWIN cylindrická vložka STAR 50S 30/35 NI-SAT matný nikl	189,-Kč bez DPH
		Zárubeň ocelová požárně odolná s těsnící gumou	
	Vnitřní bytové dveře	Eurowood dveře plné LA101 povrch CPL, výplň DTD Dekory: bílá hladká, bílá perlička, javor hard, ořech, bardolino, dub Ferrara, buk, šedá, láva	2242,-Kč bez DPH
		EUROWOOD zárubeň obložková, povrch CPL Dekory: stejné jako dveře	2217,-Kč bez DPH
		TWIN LEKO kování vnitřní VISION H1892R TŘ.2 BB	349,-Kč bez DPH
		TWIN LEKO kování vnitřní VISION H1892R TŘ.2 WC, koupelna	499,-Kč bez DPH

STANDARDNÍ PROVEDENÍ
BYTOVÝCH JEDNOTEK

STANDARBY

1. Bytový dům str. 1-2
2. Bytové jednotky str. 3-9
3. Zařizovací předměty str. 10-19

PRVEK	POPIS	PRODUKT	CENA
DVEŘE	Dveře do sklepa	Eurowood dveře plné LA101 CPL šedá DTD 70L	2242,- Kč bez DPH
		TWIN LEKO kování vnitřní VISION H1892R TR.2 PZ	249,- Kč bez DPH
		TWIN cylindrická vložka ELIS (STAR 50SA) 30/35 NI-SAT matný nikl	171,- Kč bez DPH

STANDARDNÍ PROVEDENÍ
BYTOVÝCH JEDNOTEK

STANDARDSY

1. Bytový dům

str. 1-2

2. Bytové jednotky

str. 3-9

3. Zařizovací předměty

str. 10-19

ZAŘIZOVACÍ PŘEDMĚT	TYP	CENA
UMYVADLO	IB Sanindusa URB.Y umyvadlo 56cm	1645,-Kč bez DPH
	IB Sanindusa URB.Y polosloup k umyvadlu	1116,-Kč bez DPH
	Alca PLAST sifon umyv.prostor. úsporný	112,-Kč bez DPH
	IB BEST DESIGN baterie umyvadlová stojánková bez přísl.	973,-Kč bez DPH
	Alca PLAST výpusť umyvadlo click/clack A391 5/4" malá zátka	293,-Kč bez DPH
UMÝVÁTKO	IB Sanindusa URB.Y	2228,-Kč bez DPH
	Alca PLAST sifon umyvadlový celokov kulatý 5/4" x 32 mm A400	707,-Kč bez DPH
SPRCHOVÝ KOUT	RIHO HAMAR kout 90 x 90 čtvrtkruh čiré	9929,-Kč bez DPH
	IB vanička z litého mramoru čtvrtkruh 90x90x3	3380,-Kč bez DPH
	IB Alca PLAST sifon vanička sprchová-chrom	459,-Kč bez DPH
	IB BEST DESIGN baterie sprchová bez přísl. rozteč 150 mm	1060,-Kč bez DPH
	SAP AMY sprchová souprava 890mm chrom	1231,-Kč bez DPH
SPRCHOVÝ KOUT V NICE	RONAL TOP-Line dveře posuvné 1000 chrom/sklo čiré	8220,-Kč bez DPH
	Alca PLAST žlab FLEXIBLE LOW ke stěně	4848,-Kč bez DPH
	Alca PLAST rošt PURE-850L lesk	1165,-Kč bez DPH

STANDARDNÍ PROVEDENÍ BYTOVÝCH JEDNOTEK

STANDARDSY

1. Bytový dům

str. 1-2

2. Bytové jednotky

str. 3-9

3. Zařizovací předměty

str. 10-19

ZAŘIZOVACÍ PŘEDMĚT	TYP	CENA
VANA	IB Sanindusa VÉRTICE vana akrylátová 170x75 + nohy	5408,- Kč bez DPH
	IB Alca PLAST sifon vanový automatický A55K-80 prodloužený	581,- Kč bez DPH
	AQUALINE BETTY sprchová souprava, výklopný držák, chrom	173,- Kč bez DPH
	IB BEST DESIGN baterie vanová bez přísl. rozteč 150 mm	1486,- Kč bez DPH
WC	IB Sanindusa URB.Y WC závěsné	2769,- Kč bez DPH
	IB Sanindusa URB.Y wc sedátko duroplast	950,- Kč bez DPH
	Alca PLAST Renovmodul předstěnový WC modul pro zazdění	3970,- Kč bez DPH
	Alca PLAST THIN ovládací tlačítko pro předstěnové instalační systémy, bílá	1109,- Kč bez DPH
PŘÍPRAVA NA PRAČKU	SAP-AQUALINE Sifon pračkový venkovní chromový	82,- Kč bez DPH
	Ventil pračkový kulový 1/2" x 3/4" s růžicí + zpětná klapka	123,- Kč bez DPH
TOPNÝ ŽEBŘÍK (typ dle možnosti bytové jednotky)	KORALUX-Linear Max těleso koupelnové 450/ 1820	3410,- Kč bez DPH
	GRENADA těleso koupelnové 300/1775 RAL9016 atyp, střed.přip	5120,- Kč bez DPH
	Koratherm armatura HM pro střed. připoj. rohová Z-D025 bílá	1693,- Kč bez DPH
	Koratherm armatura armatura HM připojovací přímá Z-D023 bílá	1624,- Kč bez DPH
	KORATHERM krytka armatury HM Z-D027 bílá	100,- Kč bez DPH
	HEIMEIER šroubení svorné G3/4"x15 pro Cu a Fe	91,- Kč bez DPH

STANDARDNÍ PROVEDENÍ
BYTOVÝCH JEDNOTEK

STANDARDY

1. Bytový dům	str. 1-2
2. Bytové jednotky	str. 3-9
3. Zařizovací předměty	str. 10-19

ZAŘIZOVACÍ PŘEDMĚT	TYP	CENA
TOPNÝ ŽEBŘÍK (typ dle možnosti bytové jednotky)	HEIMEIER pouzdro opěrné pr.15 1300-15.170	50,-Kč bez DPH
	KORATHERM těleso otopné KVM 20/1800/366 (do bytu 1.5.3)	10909,-Kč bez DPH
	KORALUX-Linear Max těleso koupelnové 600/ 1820 – M (do bytu 1.4.6.)	3712,-Kč bez DPH

PRVEK	POPIS
KUCHYŇSKÁ LINKA – PŘÍPRAVA	Kuchyňská linka není součástí dodávky. Investor poskytuje klientům dárkový poukaz v hodnotě 25.000,-Kč (v případě bytů 1+KK, 2+KK) a 30.000,-Kč (pro byty 3+kk) na koupi kuchyňské linky značky HANÁK v případě, že její koupě bude realizována prostřednictvím společnosti Thorn Metal při dodržení stanovených pravidel. Pravidla jsou uvedena na dárkovém vouchery, který klient dostane při podpisu Smlouvy o budoucí smlouvě kupní.
	Ve standardním provedení je příprava pro připojení kuchyňské linky – přívod 380V pro sklokeramickou varnou desku, elektrické zásuvky pro lednici, myčku, mikrovlnou troubu, elektrickou troubu a digestoř, odpad pro dřez a myčku, přívod studené vody pro myčku a přívod studené a teplé vody pro dřez.

STANDARDNÍ PROVEDENÍ ZAŘIZOVACÍ PŘEDMĚTY

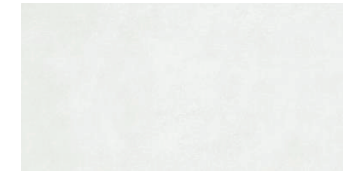
STANDARDY

- | | |
|------------------------|------------|
| 1. Bytový dům | str. 1-2 |
| 2. Bytové jednotky | str. 3-9 |
| 3. Zařizovací předměty | str. 10-19 |

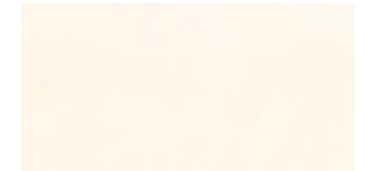
NOVÉ BYTY V PLZNI - MODERNÍ BYDLENÍ I VÝHODNÁ INVESTICE



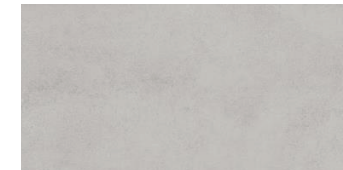
Bílo-šedá
20 x 40 cm



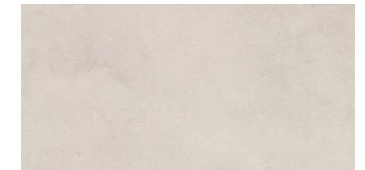
Bílo-běžová
20 x 40 cm



Světle šedá
20 x 40 cm



Slonová kost
20 x 40 cm



Tmavě šedá
20 x 40 cm



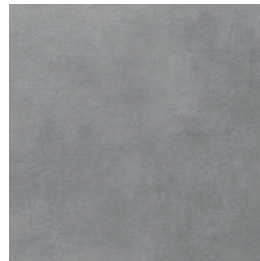
Hnědo-šedá
20 x 40 cm



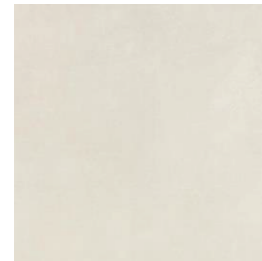
Bílá
45 x 45 cm



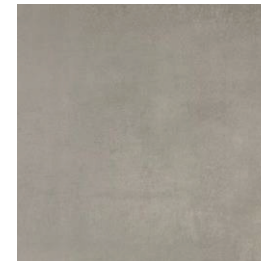
Světle šedá
45 x 45 cm



Tmavě šedá
45 x 45 cm



Slonová kost
45 x 45 cm



Hnědo-šedá
45 x 45 cm

Zrcadlo na obklad a další doplňky zobrazené na vizualizacích, které nejsou výslovně uvedené jako součást standardního provedení bytu, nejsou součástí dodávky.

STANDARDNÍ PROVEDENÍ ZAŘIZOVACÍ PŘEDMĚTY

STANDARDY

1. Bytový dům
2. Bytové jednotky
3. Zařizovací předměty

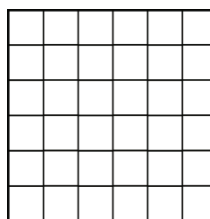
str. 1-2
str. 3-9
str. 10-19

2 400 mm

**STANDARDNÍ VÝŠKA
OBKLADU V KOUPELNĚ**
(do stropu)

1 200 mm

**STANDARDNÍ VÝŠKA
OBKLADU NA WC**



DLAŽBA
bude kladena na STŘIH
(rovnoběžně se stěnou)

**REVIZNÍ DVÍŘKA
(do šachty)**
o velikosti 400x400 mm
budou vložena pod obklad.

VANOVÁ DVÍŘKA
budou řešena magnety
pod obklad.



VNĚJŠÍ ROHY
budou zakončeny
hliníkovou lištou

STANDARDNÍ PŘEVEDENÍ ZAŘIZOVACÍ PŘEDMĚTY

STANDARDY

- | | |
|------------------------|------------|
| 1. Bytový dům | str. 1-2 |
| 2. Bytové jednotky | str. 3-9 |
| 3. Zařizovací předměty | str. 10-19 |



**UMYVADLO
KERAMICKÉ
56x46CM**
s keramickým krytem
plastového sifonu



**BATERIE
UMYVADLOVÁ**



WC TLAČÍTKO
(tenké bílé)



**UMÝVÁTKO
KERAMICKÉ
40x25cm**
(pokud je součástí vybavení bytu)



**VÝPUSŤ
Click Clack**

**WC MODUL
ALCAPLAST**



**SIFON UMYVADLOVÝ
K UMYVÁTKU**
(kovový)



**WC ZÁVĚSNÉ
+ SEDÁTKO**



STANDARDNÍ PŘEVEDENÍ ZAŘIZOVACÍ PŘEDMĚTY

STANDARDY

- | | |
|-------------------------------|------------|
| 1. Bytový dům | str. 1-2 |
| 2. Bytové jednotky | str. 3-9 |
| 3. Zařizovací předměty | str. 10-19 |



KORADO

TOPNÝ ŽEBŘÍK 1810x450mm

bílý, středové připojení,
napojený pouze
na topnou soustavu



ISAN

TOPNÝ ŽEBŘÍK 1775x300mm

bílý, středové připojení,
napojený pouze
na topnou soustavu

(POUŽITÝ POUZE
V NĚKTERÝCH BYTECH
Z DŮVODU NEDOSTATKU
MÍSTA)



STANDARDNÍ PROVEDENÍ ZAŘIZOVACÍ PŘEDMĚTY

STANDARDY

1. Bytový dům

str. 1-2

2. Bytové jednotky

str. 3-9

3. Zařizovací předměty

str. 10-19



SPRCHOVÝ KOUT
90 cm, v. 200 cm
¼ kruh, posuvné otvírání
sklo čiré, 6mm



**SPRCHOVÁ
VANIČKA**
90 cm
z litého mramoru,
¼ kruh



**SPRCHOVÝ
SET**



**SPRCHOVÁ
BATERIE**



**SIFON
K VANIČCE**

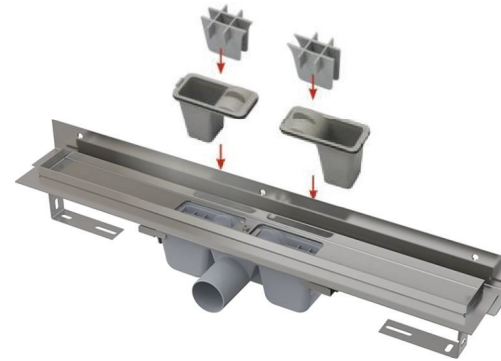
STANDARDNÍ PŘEVEDENÍ ZAŘIZOVACÍ PŘEDMĚTY

STANDARDY

- 1. Bytový dům str. 1-2
- 2. Bytové jednotky str. 3-9
- 3. Zařizovací předměty str. 10-19



SPRCHOVÉ DVEŘE DO NIKY
975-1025 mm, v. 190 cm
sklo čiré, 6mm



**ODTOKOVÝ
ŽLAB KE STĚNĚ**
85 cm
s roštem PURE



**SPRCHOVÁ
BATERIE**



**SPRCHOVÝ
SET**



STANDARDNÍ PROVEDENÍ ZAŘIZOVACÍ PŘEDMĚTY

STANDARDY

- 1. Bytový dům str. 1-2
- 2. Bytové jednotky str. 3-9
- 3. Zařizovací předměty str. 10-19



**AKRYLÁTOVÁ VANA
VERTICE
170X75CM**
vana bude obezděná
a obložená



**VANOVÁ
BATERIE**



**VANOVÝ
SPRCHOVÝ SET**

STANDARDNÍ PROVEDENÍ ZAŘIZOVACÍ PŘEDMĚTY

STANDARDY

- | | |
|------------------------|------------|
| 1. Bytový dům | str. 1-2 |
| 2. Bytové jednotky | str. 3-9 |
| 3. Zařizovací předměty | str. 10-19 |



**VSTUPNÍ
DVEŘE
PLNÉ
+ OCELOVÁ
ZÁRUBEŇ**



DVEŘE JEDNOKŘÍDLÉ
Materiál CPL laminát,
šedý s kukátkem,
protipožární EI30 DP3



**VSTUPNÍ
KOVÁNÍ
TWIN**

**HARMONIA
HTSI DEF F9 KPZL**
matná nerez
+ standardní stavební
vločka



STANDARDNÍ PROVEDENÍ ZAŘIZOVACÍ PŘEDMĚTY

STANDARDY

1. Bytový dům

str. 1-2

2. Bytové jednotky

str. 3-9

3. Zařizovací předměty

str. 10-19



**INTERIÉROVÉ
DVEŘE PLNÉ
+ ZÁRUBEŇ EUROWOOD**



DVEŘE JEDNOKŘÍDLÉ, PLNÉ
Materiál: CPL
Výplň: DTD, sklo pískované



**INTERIÉROVÉ
KOVÁNÍ
LEKO VISION**
(hranatá rozeta)

STANDARDNÍ PROVEDENÍ ZAŘIZOVACÍ PŘEDMĚTY

STANDARDY

- | | |
|------------------------|------------|
| 1. Bytový dům | str. 1-2 |
| 2. Bytové jednotky | str. 3-9 |
| 3. Zařizovací předměty | str. 10-19 |



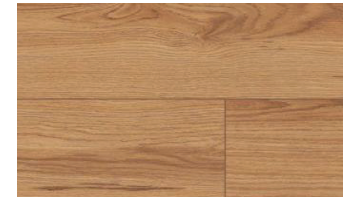
Dub
Marineo



Dub
Ameno



Hickory
Soave



Borovice
Madera
Blanda



Dub
Bari



LAMINÁTOVÉ
PODLAHY
KAINDL

Podlaha je zakončena SOKLOVÝMI LIŠTAMI v barvách podlahy.
PŘECHODOVÉ LIŠTY mezi místnostmi – hliník elox přírodní matný.